

পুলিশ লাইস স্কুল এন্ড কলেজ, রংপুর।

অনলাইন অ্যাসাইনমেন্ট-৭ (বার্ষিক পরীক্ষা'২১)

শ্রেণি: একাদশ, বিষয়: জীববিজ্ঞান

সময়ঃ ২ঘন্টা ৩০মিনিট

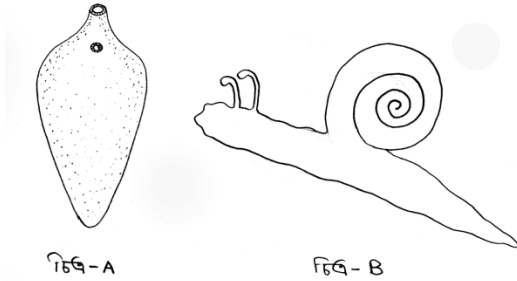
পূর্ণমান-৫০

১। নীচের উদ্ভিদপকটি পড়ে প্রশ্নগুলোর উত্তর দাও?

প্রোটিন তৈরীর উদ্দেশ্যে DNA থেকে mRNA তৈরী হয়। এখানে DNA এর একটি সূত্রক ছাঁচ হিসাবে কাজ করে। তবে আদি কোষ ও প্রকৃত কোষে প্রক্রিয়াটি কিছুটা আলাদা।

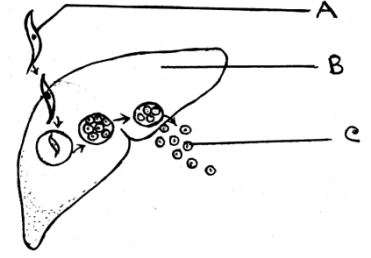
- ক) নিউক্লিওটাইড কী? ১
খ) রেপ্লিকেশন ফর্ক বলতে কী বোঝ? ২
গ) উদ্ভিদপকের প্রক্রিয়াটি আদিকোষ ও প্রকৃতকোষে একটু আলাদা কেন-ব্যাখ্যা কর? ৩
ঘ) উদ্ভিদপকের প্রক্রিয়াটি আলোচনা কর? ৪

২। নিচের চিত্রদুটি দেখে প্রশ্নগুলোর উত্তর দাও:



- ক) প্রতिसাম্যতা কী? ১
খ) অঞ্চলায়ন বলতে কী বোঝায়? ২
গ) চিত্রের প্রাণীদুটি যে পর্বের তাদের সনাক্তকারী বৈশিষ্ট্যসমূহ লিখ? ৩
ঘ) চিত্রের প্রাণী দুটির মধ্যে কোনটি অনুন্নত, তা কারণ সহ আলোচনা কর? ৪

৩। নিচের চিত্রটি দেখে প্রশ্নগুলোর উত্তর দাও:



- ক) সুগ্ৰাবস্থা কী? ১
খ) ডেংগীশক সিনড্রম বলতে কী বোঝায়? ২
গ) উদ্ভিদপকের চিত্র অনুযায়ী মানবদেহে C এর পরবর্তী অবস্থা চিত্রের সাহায্যে দেখাও। ৩
ঘ) উদ্ভিদপকের A জীবগুর আক্রমণ থেকে রক্ষাপেতে কী কী ব্যবস্থা নিতে হবে বলে তুমি মনে কর? ৪

৪। নীচের উদ্ভিদপকটি পড়ে প্রশ্নগুলোর উত্তর দাও:

ঘাসফড়িং এর রক্তে শ্বাসরঞ্জক না থাকায় রক্ত O₂ পরিবহন করে না তবে বিশেষ একটি তন্ত্র O₂ পরিবহনের সাথে যুক্ত।

- ক) ঘাসফড়িং পতঙ্গ কেন? ১
খ) সম্পূর্ণ রূপান্তর বলতে কী বোঝায়? ২
গ) উদ্ভিদপকের বিশেষ তন্ত্রটির চিত্রিত চিত্র অঙ্কন কর? ৩
ঘ) উদ্ভিদপকের তন্ত্রটি কিভাবে ঘাসফড়িংকে গ্যাসীয় পরিবহনে সাহায্য করে-তা ব্যাখ্যা কর? ৪

৫। নিচের উদ্ভিদপকটি পড়ে প্রশ্নগুলোর উত্তর দাও:

রহিম সাহেব বৃকে প্রচণ্ড ব্যাথা নিয়ে হাসপাতালে ভর্তি হলেন। ডাক্তার বিভিন্ন পরীক্ষা নিরীক্ষা শেষে বললেন যে তিন হৃদরোগে আক্রান্ত এবং তাকে এনজিওপ্লাস্টিক করাতে হবে।

- ক) পেসমেকার কী? ১
খ) করোনারী বাইপাস বলতে কী বোঝায়? ২
গ) উদ্ভিদপকের আলোকে রহিম সাহেবের উক্ত রোগে আক্রান্ত হবার কারণ সমূহ লিখ? ৩
ঘ) রহিম সাহেবের চিকিৎসা ব্যবস্থা সম্পর্কে ধারণা দাও? ৪